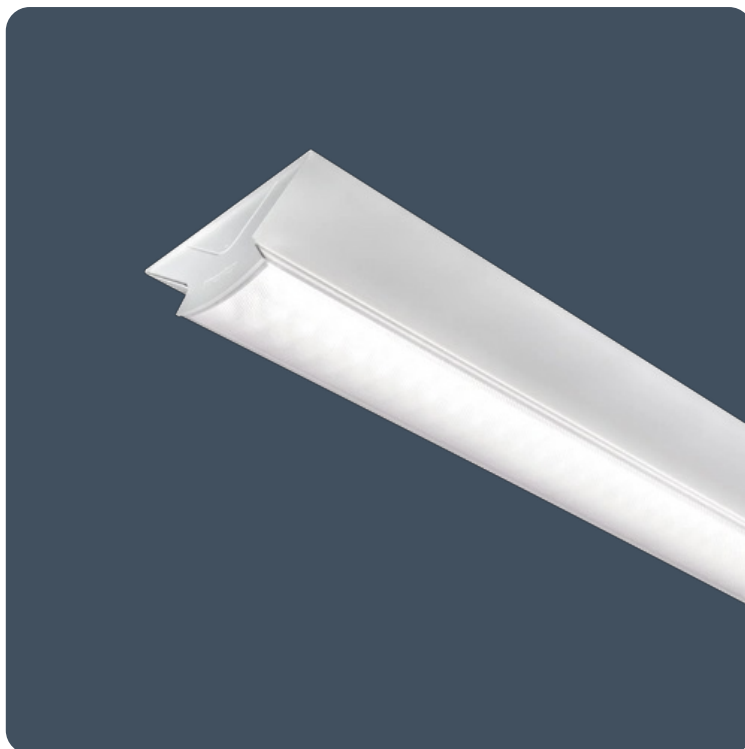


Contrôleurs de luminaires à LED à large corps

Luminaire LED élégant conçu pour une installation rapide. Toutes les versions sont équipées en standard d'une entrée de conduit à chaque extrémité, sans qu'aucun perçage ou découpage supplémentaire ne soit nécessaire. Les fixations BESA sont placées tous les 600 mm avec de multiples entrées de câbles pour permettre une installation ultérieure sans avoir à modifier le luminaire.

Applications : Hôpitaux, écoles, logements sociaux.

- Diffuseur en polycarbonate : Version optique à nanoprisme soigneusement contrôlée pour la conformité EN12464-1 / LG7 (<math><3000\text{ cd/m}^2\text{ @ }65^\circ</math>) ou version opale.
- Pièces extérieures en plastique ignifugé
- Conçu pour exclure la poussière, la saleté et les mouches
- La technologie sans fil SmartScan supprime le besoin de câblage de contrôle. Idéal pour un montage ultérieur



IP40

Jusqu'à 138,8 LL/CW

SMARTSCAN

LUXGUARD

Spécification

Montage	En Saillie	Indice de protection IP	IP40
Taille nominale	1200 mm 1500 mm	Hauteur maximale de détection de présence	8 m

Éclairage

Optique	Diffuseur opale Diffuseur à faible éblouissement	Puissance lumineuse	2.190 lm - 6.510 lm
Efficacité	Jusqu'à 138,8 LL/CW		

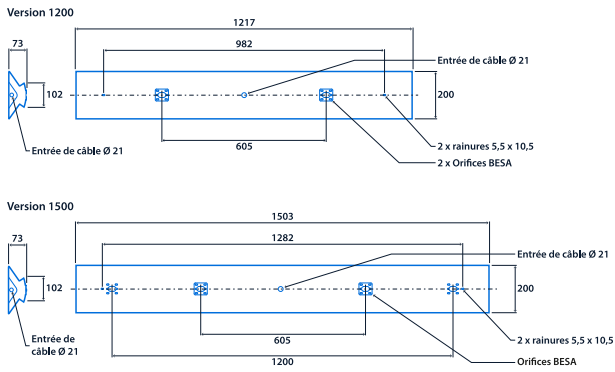
Puissance

LED d'alimentation	15 W - 43 W	Puissance du circuit	19 W - 49 W
--------------------	-------------	----------------------	-------------

Caractéristiques des LED

CRI	80+	Température de couleur	4000 K
Durée de vie nominale (heures)	90 K - L80/B10		

Dimensions



View the
range



Illes informations sont correctes à la date du 03 déc. 2024, mais ne doivent pas être interprétées comme une garantie des performances et/ou des caractéristiques des produits individuels. Nous nous réservons le droit de modifier les spécifications et les conceptions sans préavis.