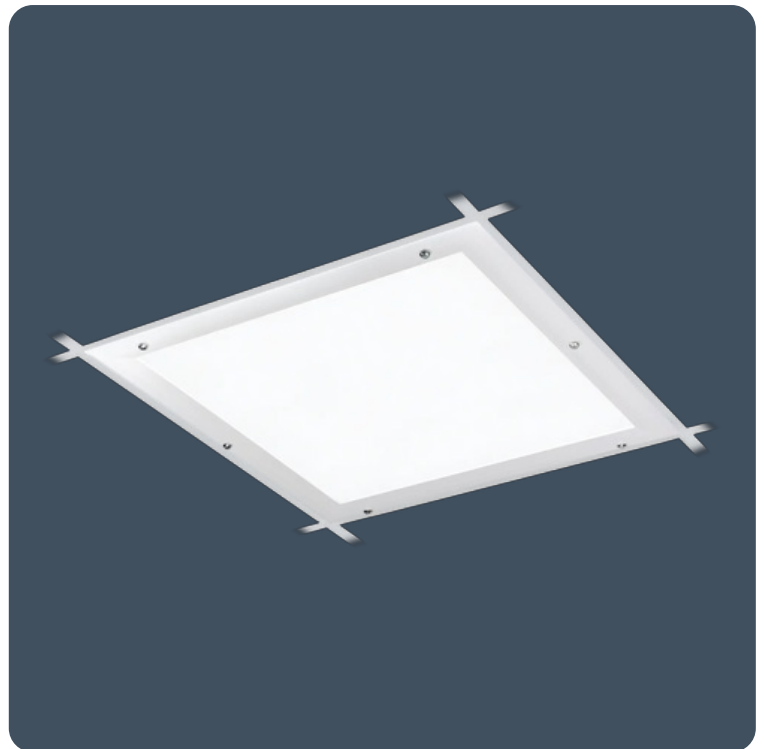


## Luminaires encastrés à LED pour salles blanches

Luminaires modulaires encastrés IP65 avec cadre de recouvrement en aluminium extrudé à dégagement rapide et un choix de deux couvercles frontaux. Satisfait aux exigences des classifications des salles blanches FS209D 10 000 et 100 000 et ISO BSEN 14644-1, 7 et 8.

Applications : imprimeries, stations d'épuration et salles de pompage, zones de processus industriels, salles d'eau et blocs sanitaires, zones de préparation des aliments.

- Cadre de couverture en aluminium extrudé à dégagement rapide
- Satisfait aux exigences des classifications des salles blanches FS209D 10.000 et 100.000 et ISO BSEN 14644-1, 7 et 8
- Le couvercle est fixé au plafond par un joint en silicone approuvé par la FDA.
- Vis de couverture anti-sabotage en option
- Convient à la plupart des types de plafonds suspendus ou d'ouvertures découpées
- La technologie sans fil SmartScan supprime le besoin de câblage de contrôle. Idéal pour un montage ultérieur



IP65 (IP20 au-dessus du plafond)

IK10

Jusqu'à 116,3 LL/CW

SMARTSCAN

LUXGUARD

### Spécification

Montage	Encastré	Indice de protection IP	IP65 (IP20 au-dessus du plafond)
Note d'impact	IK10	Hauteur maximale de détection de présence	8 m

### Éclairage

Optique	Diffuseur opale Diffuseur à faible éblouissement	Puissance lumineuse	2.250 lm - 4.805 lm
Efficacité	Jusqu'à 116,3 LL/CW		

### Puissance

LED d'alimentation	26 W - 38 W	Puissance du circuit	30 W - 43 W
--------------------	-------------	----------------------	-------------

### Caractéristiques des LED

CRI	80+ 90+	Température de couleur	4000 K
Durée de vie nominale (heures)	100 K - L80/B10		

## Conformité

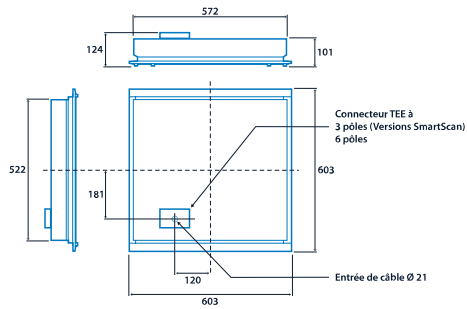
UKCA  
Classe d'efficacité énergétique

Oui  
**Ce produit contient une source lumineuse de classe d'efficacité énergétique B**

CE  
Thermoplastique Classement

Oui  
TP(a)

## Dimensions



View the  
range



Illes informations sont correctes à la date du 22 déc. 2024, mais ne doivent pas être interprétées comme une garantie des performances et/ou des caractéristiques des produits individuels. Nous nous réservons le droit de modifier les spécifications et les conceptions sans préavis.